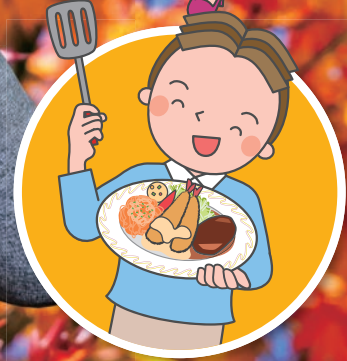


六甲道勤労市民センター

2019年
10月開講

受講生募集



心うきうき

素敵な生きがい

見つけよう!

受付期間

2019年8月5日(月)~9月5日(木)



2019年
秋季

実施講座一覧

六甲道勤労市民センター

☎841-1711

(注)太線で囲った講座は、同一講座とみなします。枠内からは1講座のみお選びください。 ※印は、一年コースの後期分です。

講座番号	講座名	とき(毎週)	対象定員	回数	受講料	材料費等	講師	内容	第1回受講日
1001	日曜陶芸	第2・4日 10:00~15:00	40	10	25,080 (焼成料含)	3,000	日本工芸会 市野 元祥	経験の有無を問わず、力量に応じた作陶指導。	10月13日
1002	月曜陶芸	月14:00~16:00	40	20	24,460 (焼成料含)	3,000	陶芸作家 市野 太郎	明るく、楽しい教室で、世界に一つだけの器を作りましょう。 (電動ロクロ、タタラ作り、ひも作り)	10月7日
1003	火曜陶芸	A 火14:00~16:00	40	20	24,460 (焼成料含)	3,000	陶芸作家 手島 英則	初心者の手びねり・ロクロコースとレベルに応じた自由作陶を指導。	10月8日
1004		B 火18:00~20:00	30	20	24,460 (焼成料含)	3,000			10月8日
1005	金曜陶芸	金14:00~16:00	40	20	24,460 (焼成料含)	3,000	日本工芸会 市野 元祥	手びねりとロクロでの日常陶器の制作から造形までの実習。	10月4日
1006	七宝	A 月14:00~16:00	24	20	18,790	道具代 約3,000 材料費実費 500~2,000 程度	青木直美七宝教室 青木 直美	七宝は銅板の上にガラスの釉薬を焼き付けて作る色の美しい工芸品です。 基礎から有線七宝、彫金七宝まで一人ひとりに合わせて丁寧に指導しますので、年齢に関係なく楽しめるアットホームな講座です。	10月7日
1007		B 月18:00~20:00	24	20	18,790				10月7日
1008	楽しい手作り銀・アクセサリ	火18:00~20:00	25	20	18,790	工具代・材料費 実 費	アリエヒロウス 比田 加代子	お好きなジュエリー・アクセサリを創ってみませんか。初心者の方は1点1点楽しみながらアクセサリを自ら手作りして技術の習得をしていただきます。	10月8日
1009	木彫	第1・3 土10:00~12:00	20	10	9,390	当初材料費 1,000	大屋 智寛	初心者を対象に木彫りの基礎から彫刻刀の使い方、塗り、仕上げの指導。	10月5日
1010	洋画	金10:00~12:00	20	20	24,560	モチーフ・モデル代 5,100	松原 政祐	基礎的デッサンから、油彩、水彩、アクリル、パステル等での初歩的描画。後は、各個人の制作に応じたアドバイス。	10月4日
1011	人物画	月3回 土10:00~12:00	20	15	26,740 (モデル代含)	—	創元会 大和 純子	人物の持つ温かさが表現できるような技術を養い構成員を身につける。初心者の方は形にとらわれず感覚で描くことも取り入れて指導します。熟練者の方は一段上を目指し完成作品を制作できるよう指導します。	10月12日
1012	デッサン	第2・4 木18:15~20:15	28	10	15,130 (モデル代含)	材料費 約1,500~ 3,000	前田 真弥子	主に、人物を中心に、まずは木炭1本でじっくり取り組み、「ものを見る力」の向上を目指します。(経験者は着彩自由)	10月10日
1013	パステル画	月10:00~12:00	25	20	21,630 (モデル代含)	実 費	神戸パステル画会 小林 淳子	パステルは魅力のある画材です。軽やかでカラフルなパステル画を描いてみませんか。(初めての方も基礎から指導します。画材のご説明も行います)	10月7日
1014	水彩画・デッサン	第3 土13:30~16:30	25	6	10,100 (モデル代含) (モチーフ代含)	用具代 実 費	日本水彩画会 三原 康男	初歩から静物を中心に人物まで水彩画で描きながら、デッサン力をつけます。	10月19日
1015	気軽にはじめよう水彩画	第1 土13:00~16:00	25	6	7,820	モチーフ代 2,000	アリエヒロ主幹 アリエ石井主幹 石井 博子	「全くの初心者だけど大丈夫かな?」という方も大歓迎!レベルに合わせてそれぞれの水彩アートを楽しみましょう!額に入れて飾った時の喜びは格別です!	10月5日
1016	はじめての絵画教室	月3回 月10:00~12:00	25	15	14,090	モチーフ・モデル代 3,500		「絵を描くのは初めてだけど大丈夫かしら?」「気軽に描いてみたいな~」と思っている方はどうぞ画材の使用法から丁寧に指導します。水彩、色えんぴつ、パステル等好きな画材で楽しく描きましょう!	10月7日
1017	気軽に楽しい絵画教室	第1・3 水14:00~16:00	25	10	9,390	モチーフ・モデル代 3,000	洋画家 アリエココベリ主幹 磯野 和美	水彩・油彩・色鉛筆・パステルなど画材は自由。花・置物・風景・人物など丁寧に指導します。初心者からでも楽しく受講していただけます。	10月2日
1018	楽しい絵手紙	A 第1・3 水10:00~12:00	25	10	9,390	モチーフ代 1,000		描いて楽しく、もらって嬉しい絵手紙。絵が得意な方、苦手な方、誰でも気軽に楽しめます。真心と遊び心をプラスして、あなたらしさを描きましょう。	10月2日
1019		B 第1・3 土14:00~16:00	25	10	9,390	モチーフ代 1,000			10月19日
1020	謡曲・仕舞	月1回 月10:00~12:00	20	6	6,020	テキスト代 実 費	日本能楽会々員 重要無形文化財保持者 久田 勘鷗	経験の有無によらず基本からわかりやすく指導をします。初心者・中級者用の曲目を用意していますので、気楽に受講してください。	10月14日
1021	月2回の花空間いけばな小原流	第1・3 火18:20~20:20	28	10	12,090	花代1回 1,000+税 他にテキスト代等	(財)小原流神戸支部名譽幹部 兵衛 貞巳 協会の理事 利根川 豊紀	季節の花で生活空間を彩り、心のやすらぎと技術を身につけましょう。初めての方でもおしゃべりに、お部屋の素敵なアクセントに。才能があり凡人か?気軽にチャレンジしてみませんか?初めての方、男性の方も大歓迎です。資格取得もできます。	10月15日
1022	香道入門	第2 水13:30~15:00	15	5	6,040	6,150	香道泉山御流 原 初香	雅で幻想的な日本古来から伝わる香りを通して、新たな世界を広げてみませんか。やさしい香遊びやお手前を指導します。	10月9日
1023	茶道(裏千家)	土13:30~15:30	20	20	20,080	水屋料 8,000	裏千家家元直門 名譽師範 小早川 宗紫	千利休の教える和敬清寂の心は裏千家の真髄。茶の道を通して、豊かな心を養い、暮らしに潤いとやすらぎを与えます。	10月5日
1024	簡単らくらく洋裁	第1・3 水10:00~12:00	24	10	9,390	実 費	服飾研究家 高岡 道子	初心者の方は、ミシンの縫い方の基礎から始め、着やすい洋服作りをお気軽に取り組めます。	10月16日
1025	ハンドメイドソーイング	第2・4 水18:00~20:00	22	10	9,390	実 費		初めての方でも大丈夫。自由な教材を使い基礎から応用まで気軽に楽しめる講座です。	10月9日

(注)太線で囲った講座は、同一講座とみなします。枠内からは1講座のみお選びください。 ※印は、一年コースの後期分です。

講座番号	講座名	とき(毎週)	対象定員名	回数	受講料	材料費等	講師	内容	第1回受講日
1026	パッチワークキルト	第1・3 水14:00 ～16:00	24	10	10,040	10,000程度	日本手芸普及協会 大田垣喜久子	小物から大作までを作る楽しさ、作品が出来上がる喜び。生活に結びついたパッチワークの素晴らしさを体験してみませんか。	10月16日
1027	俳句入門(A)	第1・3 土10:00 ～12:00	24	10	9,390	—	「ホトギス」同人・ 「九年母」主宰 小杉 伸一路	初心の方を対象に、リラックスした雰囲気の中で、伝統俳句の作り方・味わい方の基礎を学びます。	10月5日
1028	俳句入門(B)	第2・4 土10:00 ～12:00	24	10	9,390	—	「ホトギス」同人・ 「九年母」推薦作家 池田 雅かず	初心の方を対象に、句会形式で、伝統俳句の基礎を学びます。季節の移ろいの中で、日々暮らして感じることを、十七音の言葉に乗せて表現してみましょう。	10月12日
1029	俳句(初歩)	第2・4 木13:30 ～15:30	24	10	9,390	—	「玄鳥」同人 岡部 栄一	生活の中での五・七・五。俳句は決して難しいものではありません。俳句作りを通して新しい自分と出会ってみませんか。主に俳句会形式で行います。	10月10日
1030	川柳しませんか入門講座	第2・4 水10:00 ～12:00	24	10	9,390	テキスト代 100	川柳塔社常任理事 居谷 真理子	紙と鉛筆とやってみようという気持ち、それだけあれば大丈夫。間口は広く奥行の深い川柳の世界へ、あなたも是非お越し下さい。	10月9日
1031	やさしいペン字	火10:00 ～12:00	25	20	17,880 (テキスト代)	—	兵庫県書作家協会 橋本 栄子	初めてのの方は、鉛筆を使って基本練習から始めます。万年筆、つけペン等を使って「正しく、速く、美しく」をめざし、日常生活に即した文章・文字の書き方を基礎から指導します。	10月8日
1032	くらしの書道	A	水14:00 ～16:00	30	18	16,640 (テキスト代)	兵庫県書作家協会 佐伯 孝子	毛筆の手紙、年賀状、暑中・寒中見舞、慶弔の表書き、名前など日常生活に役立つ「くらしの書」を中心に大字も含めて基礎・基本から指導します。	10月9日
B		水18:00 ～20:00	25	18	16,640 (テキスト代)	10月9日			
C		月14:00 ～16:00	30	18	16,640 (テキスト代)	10月7日			
1035	芸術書道中級	金14:00 ～16:00	24	18	21,770	—		くらしの書道を過去に3回以上受講された方を対象に、さらに深く、広く学んで書くことの楽しさを味わってください。	10月11日
1036	女性の ための 健康麻雀	入門	第1・3 月13:00 ～14:50	女性 20	10	17,380	健康麻将協会 レススプロ 徳川 孔明	楽しみながら脳を鍛えられるということで、近年麻雀を楽しむ女性が増えています。当教室は入門者コースだから麻雀を知らなくても安心してスタートできます。	10月7日
初級A		第1・3 月15:10 ～17:00	女性 20	10	17,380	10月7日			
初級B		第2・4 木13:00 ～14:50	女性 20	10	17,380	10月10日			
1039	頭囲基講座	金10:00 ～12:00	30	20	20,080	—	関西棋院 棋士九段 本田 満彦	覚え初めの方から1級程度の方が対象です。「入門者可」。指導碁の多面打ち対局、及び受講生同士の対局もあります。碁の思考パターンを学びましょう。	10月11日
1040	基礎から学ぶ男の料理	第2 火10:00 ～12:00	36	6	6,630 (テキスト代)	5,100	神戸市生活指導研究会 小川 ふさ栄	和風・洋風・中華の家庭料理を実習します。料理の基礎を学び、料理することを楽しみませんか。初めての方も気軽にご参加ください。	10月8日
1041	手作りパン(土曜)	月1回 土13:30 ～16:30	36	6	9,530 (テキスト代)	3,900	神戸市生活指導研究会 廣田 久子	初めての方もパンのごね方から勉強します。色々な生地や形のパンを楽しみ、毎回焼きたてパンをお持ち帰りいただけます。	10月26日
1042	手作りパン(日曜)	月1回 日10:00 ～13:00	36	6	9,530 (テキスト代)	3,900			10月27日
1043	楽しいクッキング	第1・3 水10:00 ～12:00	36	10	9,890 (テキスト代)	7,500	料理研究家(栄養士) 武田 節子	おいしく元気に!家族のちょっとしたイベントや、ホームパーティーまで!季節の素材を生かしたお役立ち簡単メニューです。楽しく習ってみませんか。	10月16日
1044	耳から慣れるやさしい英会話	第3を除く 木10:00 ～11:30	22	15	14,090	—		ネイティブな英語を聞き、まずはそのリズムに慣れていきましょう。中学生レベルの英語を基礎から始めます。全くの初めての方、大歓迎です。(テキストは講師によるオリジナル教材を使います)	10月10日
1045	英会話入門	月10:00 ～11:30	22	20	17,380	テキスト代 2,850+税	アメリカ人講師 ディーン・ ヨハンソン	Enjoy English!少々自信がなくても大丈夫です。楽しくおしゃべりしながら学びましょう!英語に慣れたい方におすすめです。	10月7日
※ 1046	少人数英会話(初級)	第3を除く 木13:00 ～14:30	若干名	15	後期分 20,080	テキスト代 2,850+税		入門クラスを終了した方を対象にした、少人数の初級クラスです。少人数のクラスで会話力アップを目指します。Let's Speak English!(一年コースの後期分です)	10月10日
1047	英会話中級	金10:00 ～11:30	22	20	20,080	テキスト代 2,850+税		発音・イントネーションや会話上のことば使い、又ボキャブラリーの向上に力を入れ、談話できる時間をなるべく多くとります。	10月11日
1048	火曜英会話(初級)	火18:30 ～20:00	22	20	17,880	—	アメリカ人講師 ピーター・ フェーガン	初心者を対象にしたコースです。リラックスした雰囲気の中で楽しく英会話を学びましょう!(テキストは講師によるオリジナル教材を使います)	10月1日
1049	月曜英会話(中級)	月18:30 ～20:00	22	18	17,410	—		簡単な日常会話の出来る方を対象にしたコースです。リラックスした雰囲気の中で楽しく英会話を学びましょう!(テキストは講師によるオリジナル教材を使います)	10月7日
1050	土曜英会話(初級)	第2・4 土13:00 ～14:30	22	10	9,890	テキスト代 1,800+税		毎日の生活でのいろいろな場面の色々なトピックについて簡単な英語でお話してみませんか?様々なアクティビティを通して自分の事を表現できるようにしましょう!きっとあなたの世界が広がります!!	10月12日
1051	ビジネスイングリッシュ	第2・4 土10:30 ～12:00	12	10	13,890	テキスト代 3,110+税	カナダ人講師 リチャード・ オウエン	ビジネスシーンにも英会話は必須の時代。簡単な日常英会話ができる方を対象にビジネス英会話の初歩から、様々なビジネスシーンを想定したクラスです。	10月12日
1052	トラベルイングリッシュ	金19:00 ～20:30	18	20	20,080	—		さあ旅に出かけましょう!海外旅行の際に便利に使える英会話を学んでいくのはもちろん、各国の人気スポット、文化、人々の生活等についてもふれていきます。今までの旅の経験をもんでシェアする場面もあります。次の旅がもっと楽しくなること間違いなし!(テキストは講師によるオリジナル教材を使います)	10月11日

(注)太線で囲った講座は、同一講座とみなします。枠内からは1講座のみお選びください。 ※印は、一年コースの後期分です。

講座番号	講座名	とき(毎週)	対象定員名	回数	受講料円	材料費等円	講師	内容	第1回受講日
※ 1053	たのしいドイツ語	水18:00~19:30	若干名	15	後期分 13,040	テキスト代 2,700+税	ドイツ人講師 ローランド・ツァイトラー	初心者向きの楽しいドイツ語。耳から入るドイツ語の基礎。(一年コースの後期分です)	10月 2日
※ 1054	ドイツ語中級	水19:40~20:40	若干名	15	後期分 13,040	テキスト代 4,700前後 *リードにより変動します。		たのしいドイツ語を卒業されてレベルアップを目指す方、また同程度の方。(一年コースの後期分です)	10月 2日
※ 1055	たのしいフランス語	金18:00~19:30	若干名	20	後期分 17,380	テキスト代 2,200+税	フランス人講師 フィリップ・エチエンヌ	フランス人講師による楽しい日常フランス語会話。初心者向き。(一年コースの後期分です)	10月 11日
※ 1056	フランス語中級	金19:40~20:40	若干名	20	後期分 18,380 (テキスト代)	—		たのしいフランス語を卒業されてレベルアップを目指す方、また同程度の方。(一年コースの後期分です) (テキストは講師によるオリジナル教材を使います)	10月 11日
1057	中国語入門	第3を除く 木18:00~19:30	22	17	15,970	参考書代 1,800+税		中国語の発音から、衣食住などの文化を交え、ていねいに指導します。中国語の世界に、はじめの一步を。	10月 24日
1058	中国語初級	金18:00~19:20	22	20	17,380	テキスト代 2,300+税	中国語講師 于 亜	中国語学習経験2~3年以上の方を対象に、実践的な会話や書き取り・ヒアリングを行います。	10月 4日
1059	中国語中級	金19:30~20:40	22	20	17,880	—		中国語学習経験4年以上の方を対象に、実践的な会話や書き取り・ヒアリングを行います。(テキストは講師によるオリジナル教材を使います)	10月 4日
1060	出会おう韓国語(入門)	火10:30~12:00	12	20	18,790	テキスト代 2,600+税		韓国語を初めて学習される方を対象に、ハングルの読み書き、発音など、韓国語習得に必要な基礎課程を学びます。自己紹介や、挨拶、旅行などで使える簡単な会話の練習や、様々なゲームを通して、まずは韓国語に触れることから始めましょう。	10月 8日
1061	楽しもう韓国語(初級)	火13:00~14:30	12	20	18,790	テキスト代 2,600+税	韓国語講師 バン方 閔 濟	韓国語に対する基礎知識(ハングルや基礎文法知識)をお持ちの方を対象とするクラスです。文法の知識をさらに広げ、これらを活用した会話の練習を主に行います。実際に会話をシミュレーションを想定し、ロールプレイを通して、実生活にすぐに使える表現などを身につけましょう。	10月 8日
1062	遊ぼう韓国語(中級)	火14:45~16:15	12	20	18,790	—		既に初級レベルの韓国語知識をお持ちの方を対象とするクラスです。韓国のドラマや音楽などに出てくる面白い表現や現地ニュースの聞き取りを通し、より生活に沿った韓国語を習得することを目指しましょう。(テキストは講師によるオリジナル教材を使います)	10月 8日
1063	入門	土16:20~17:50	22	20	18,380 (テキスト代)	—		スペイン語の基礎を、スペインやラテンアメリカの国々の文化や芸術、歴史、習慣などの話を交えながら楽しく学びます。(テキストは講師によるオリジナル教材を使います)	10月 12日
1064	スペイン語初級	土18:00~19:30	22	20	18,380 (テキスト代)	—	メキシコ人講師 ビジェガス・ヘラルド	スペイン語入門を卒業されてレベルアップを目指す方、また同程度の方。(テキストは講師によるオリジナル教材を使います)	10月 12日
1065	スペイン語中級	土19:40~20:40	22	20	18,380	—		スペイン語初級を卒業されてレベルアップを目指す方、また同程度の方。(ある程度過去形を勉強された方) (テキストは講師によるオリジナル教材を使います)	10月 12日
※ 1066	マレー語入門	第1・3 土13:30~15:00	若干名	10	後期分 14,390 (テキスト代)	—	マレーシア人講師 ヌール・ナディア・ピンティイスマイル	マレーシアで話されているマレー語は、日本人にとって学びやすい言語です。基本的なあいさつから日常生活や旅行などの時に使う会話までできるように目指していきます。(一年コースの後期分です) (テキストは講師によるオリジナル教材を使います)	10月 5日
1067	歌謡レッスン	火14:30~16:30	30	20	17,380	オリジナル教材費 7,500	大川愛木音楽学院 副主宰 平野 千尋	基礎発声と譜面に基づいて歌謡曲、演歌、ポップス、シャンソン等をレッスンします。歌の心と感情を学び、また声を出すことはストレスを解消し、心身ともに健康になります。新人の方、どうも人前で唄えないという方、歓迎。優しく、わかりやすく指導します。	10月 8日
1068	愛LOVEポピュラーソング A	水13:00~14:50	30	20	17,380	楽譜代 500+税	愛Loveポピュラーソング 講師 萩 知子	元・宝塚歌劇団神奈あいが代表を務める愛Loveポピュラーソング。 発声練習を基本として童謡・映画音楽・シャンソン・ポピュラーソングなど月2曲を楽しく練習しましょう!初心者・男性歓迎	10月 9日
1069	愛LOVEポピュラーソング B	水15:10~17:00	30	20	17,380	楽譜代 500+税			10月 9日
1070	魅惑のシャンソン	第2・4 月10:00~12:00	25	10	9,390	テキスト代 2,900+税 (お持ちでない方のみ)	日本シャンソン協会 正会員 掬井 加代子	シャンソンは、心からの語り、感情を歌で表現します。譜面にとらわれず、1人ずつ個性ある気持ちのこもったシャンソンに仕上げましょう。	10月 28日
1071	みんなで歌おう~唱歌・童謡サロン~	第2・4 月14:00~15:30	30	10	9,390	テキスト代 850+税 その他実費		心のふるさとである尋常小学唱歌や童謡にもう一度ふれましょう。この素晴らしい財産を埋もらせることなく、みんなで歌い継いでいきましょう。	10月 14日
1072	日本で育んだ世界のうた	第1・3 金10:30~12:00	22	10	12,090	テキスト代 600+税 その他実費	声楽家 李 浩麗	世界21か国から日本に伝わり、日本語の歌詞をつけて「明治唱歌」として多くの方に愛され、また「歌声運動」時代から今でも愛唱されている「外国生まれ、日本育ちの名曲」を日本語のみならず、時には原語でヴォイストレーニングと曲の解説付きで歌いましょう。	10月 4日
1073	日本で育んだ世界のうた(中級クラス)	第1・3 金13:30~15:00	22	10	13,390	テキスト代 600+税 その他実費		『日本で育んだ世界のうた』講座のステップアップクラスです。獨唱や一人で歌ったことのある経験者大歓迎。『外国生まれ、日本育ちの名曲』を日本語のみならず、時には原語でヴォイストレーニングと曲の解説付きで歌いましょう。	10月 4日
1074	懐メロをおしゃれに♪	第2・4 月10:00~11:30	30	10	10,040	テキスト代 1,200+税 その他実費	KOSMA音楽愛好会 重久 佳子	歌は世につれ、世は歌につれ。懐メロをみんなで楽しく歌いましょう。甘い思い出、酸っぱい思い出がおしゃれによみがえります。	10月 8日
1075	大人の楽しいピアノ♪	第2・4 月12:00~14:00	6	10	20,080	実 費	KOSMA音楽愛好会 峯 慎吾	憧れている曲、思い出す曲を目標に、楽しくピアノを練習しましょう♪ピアノが得意な方、初めての方、誰でも大丈夫!毎回20分の個人レッスンです。	10月 8日
1076	フルート 初級A	火17:10~18:00	10	20	22,680	テキスト代 3,000程度		フルートの経験が6ヶ月以上3年未満の方、また同程度の方。	10月 1日
1077	フルート 入門	火18:05~18:55	10	20	22,680	テキスト代 3,000程度	アンサンブル神戸 代表 矢野 正浩	魂の原動力、息が直接音となって奏でられるフルートを習ってみませんか。フルートの手ほどきから指導します。	10月 1日
1078	フルート 初級B	火19:00~19:50	10	20	22,680	テキスト代 3,000程度		フルートの経験が6ヶ月以上3年未満の方、また同程度の方。	10月 1日
1079	フルート 中級	火19:55~20:45	10	20	22,680	テキスト代 4,000程度		フルートの経験が概ね3年以上の方、また同程度の方。	10月 1日

(注)太線で囲った講座は、同一講座とみなします。枠内からは1講座のみお選びください。

講座番号	講座名		とき(毎週)	対象定員	回数	受講料	材料費等	講師	内容	第1回受講日	
				名	回	円	円			月	日
1080	マンドリン	入門	第2・4 木13:00 ～14:20	5	10	18,790	教材費 1,000程度	関西マンドリン合奏団 吉村 範子	マンドリンを始めたい方!楽器を演奏する楽しみを体験してみませんか。基礎から指導しますので、まったく初めてでもご安心下さい。	10	10
1081		初級	第2・4 木14:40 ～16:00	10	10	18,790	教材費 1,000程度		楽器をお持ちの方、少し経験がある方。“オーソレミオ”などイタリアの曲と一緒にマスターしてみませんか。久しぶりでも大丈夫です。	10	10
1082	基礎から学ぶ二胡入門クラス		第2・4 木18:20 ～19:30	8	10	20,670	テキスト代 2,160	SOBOKU 二胡スクール講師 にごご Harmony 藤田 留美	癒しの音色を奏でる二胡を弾いてみませんか。まったく初めての方、基本から学び直したい方も、一緒に楽しく演奏しましょう。	10	10
1083	二胡上達を目指す初級クラス		第2・4 木19:40 ～20:50	10	10	20,670	テキスト代 2,160		二胡の経験がある方(D調・連弓が出来る方)。色々な曲のレパートリーを増やして弾いていきます。	10	10
1084	オカリナ初級		第2・4 水10:30 ～12:00	20	11	19,120	実 費	オカリナ奏者 橋詰 智章	ある程度オカリナの経験のある方を対象に、アルトC管サイズのオカリナを使用して、新しい曲に挑戦していきます。	10	9
1085	卓 球	A	水10:00 ～12:00	36	20	17,380	ピン球代 300	日本スポーツ協会公認 卓球競技コーチ2 山本 昌弘	基本技術をさらにレベルアップし、ルールを覚えて試合練習します。	10	9
1086		B	金18:00 ～20:00	36	20	17,380	ピン球代 300	日本スポーツ協会公認 卓球競技コーチ2 中山 昌治	卓球の基礎技術の習得からゲーム練習まで	10	4
1087	バドミントン	A	火10:00 ～12:00	30	20	17,380	シャトル代 1,000	神戸市 バドミントン協会 松田 博文	ラケットの持ち方やルールなど、バドミントンの基礎から段階を経ながら、ゲームの練習まで。ランニングやステップなどの基礎運動をしっかり行います。	10	8
1088		B	火18:30 ～20:30	35	20	17,380	シャトル代 1,000			10	8
1089	熟年リズム体操		金14:00 ～15:30	40	20	17,380	—	日本スポーツ協会公認 コーチ2 大谷 あけみ	楽しい曲にのって、無理なく体力アップを目指します。仲間と楽しく、体のあらゆる部位を動かしましょう。運動経験のない方も運動習慣をつけましょう。	10	4
1090	太 極 拳 門 入	A	第1・3 火10:00 ～11:00	15	10	9,390	—	NPO法人 神戸太極拳協会 武田 節子	太極拳、初めての第一歩。中国式ゆったり準備運動と、学びやすい入門8式太極拳です。 難易度★☆☆	10	15
1091		B	第1・3 火11:10 ～12:10	15	10	9,390	—			10	15
1092	太 極 拳	初級	火13:10 ～14:40	40	20	17,380	—		簡化24式太極拳を、前半と後半に分かれて学習します。※入門8式を学習した方が対象です。 難易度★★★	10	8
1093		中級	火15:00 ～16:30	40	20	18,790	—		32勢太極拳と88式太極拳を学習するとともに、簡化24式のレベルアップを目指します。簡化24式が、おおむね出来るようになった方が対象です。 難易度★★★★	10	8
1094	仕 事 帰 り の 拳 太 極		第2・4 金19:00 ～20:30	30	12	11,270	—	NPO法人 神戸太極拳協会 竹中 保仁	仕事が終わってリフレッシュしたい方、日頃の運動不足を解消したい方、ぜひ太極拳で汗をかきましょう。太極拳の基本動作を中心に学び、入門8式、簡化24式太極拳へとつなげていきます。	10	11
1095	気 功	入門	金 9:00 ～10:20	20	20	17,380	—	中国人医師 徐 力	「気功」が全く初めての方を対象にした講座です。基礎から少人数制で丁寧に指導します。	10	4
1096		初級・中級	金10:30 ～12:00	30	20	17,380	—			姿勢や動きを正しく調整し、呼吸を整え、雑念を排除して心の状態を正しく調整する健康法「気功」で心と体をリフレッシュしましょう。	10
1097	元 気 が で る 自 彊 術 体 操		水10:30 ～12:00	35	20	17,380	—	(公社) 自彊術普及会中伝 泉谷 ふく	自彊術(じきょうじゆつ)とは、日本で考案された健康体操で、その歴史は百年を超えます。「元気がでる」は週一回、「体にやさしい」は月二回のペースで身体の歪みを修正し、中高年の若さと健康づくりに活用できます。また、肩こりや生活習慣病の予防や改善にも役立ててください。	10	9
1098	体 に や さ し い 自 彊 術 体 操		第1・3 水13:00 ～14:30	30	10	9,390	—			10	16
1099	自 力 整 体		第1・3 水15:00 ～16:15	30	10	9,390	—	自力整体 ナビゲーター 清水 克易	東洋医学の理論や整体技術をベースに考案された自己調整法です。無理のない動きや指圧で身体を整えます。気軽にご参加ください!	10	2
1100	ヨガ美療体	A	月10:00 ～11:30	40	20	17,380	—	ヘルシークワハラ 禿子 まさ美	ヨガの体操法と呼吸法で、体と心の若返り。腰痛、肩こり、冷え症等を緩和します。	10	7
1101		B	火10:00 ～11:30	40	20	17,380	—	ヘルシークワハラ 村上 伊久子		10	8
1102	ヨガ美療体	C	水18:30 ～20:00	女性 35	20	17,380	—	ヘルシークワハラ 隅野 和枝	ヨガの呼吸法でメンタルコンディションを整え、体のコアの部分、普段使わない筋肉を強化し、体の歪みを矯正し、機能的で優れた体を作ることを目指します。	10	9
1103		D	月18:30 ～20:00	女性 35	18	15,640	—	ヘルシークワハラ 照井 淳子	一日の終わりに、ヨガでリフレッシュしませんか? ヨガ体操で、心と身体の若返り・疲労回復、ストレス解消を図ります!	10	7
1104	熟年ヨガ美療体操		金13:00 ～14:30	35	20	17,380	—	ヘルシークワハラ 伊関 千鶴	熟年者を対象に、自分の呼吸に合わせて無理なく体を動かし心身をリフレッシュさせます。男性も歓迎!	10	4

(注)太線で囲った講座は、同一講座とみなします。枠内からは1講座のみお選びください。講座番号の□印は、一年コースです。

講座番号	講座名	とき(毎週)	対象定員	回数	受講料	材料費等	講師	内容	第1回受講日
1105	だれにでも出来る健康フラ	第2・4金10:30~12:00	女性30	10	9,390	教材費700	フラハラウ アラニ所属 田代 さと子	ゆるやかなストレッチを取り入れながら、ハワイアン音楽にのって楽しい運動効果と脳トレになるハワイアンフラ!一度トライしてみませんか?いつのまにかあなたも一曲踊っています!	10月11日
1106	フラダンス初級	午後A 第2・4金13:00~14:15	女性30	10	9,390	教材費700	フラハラウ アラニ所属 高橋 孝子	フラダンス入門講座!誰にでも出来る健康フラを2季以上経験された方。新曲へのトライ、そして復習曲をリメイクしながら、楽しくレッスンをを行います。	10月11日
1107		午後B 第2・4金14:45~16:00	女性30	10	9,390	教材費700			10月11日
1108	美骨ウォーキング®	木曜 第2・4金19:00~20:30	女性30	10	9,390	—	Gooth代表 美骨ウォーキング®主宰 足音ナビゲーター® FHA認定インストラクター 安藤 恵子	整体体操で腰痛の緩和、O脚の改善。リンパマッサージで足のむくみの解消。ウォーキングレッスンでいつまでも健康で美しい身体を作りましょう。ヒールの歩き方も練習します。	10月10日
1109		土曜 第2・4土10:00~11:30	女性30	10	9,390	—			10月12日
1110	月1レッスン年齢に負けないカラダ作り!	第2水10:00~11:30	女性15	6	8,450	—		何となく不調、疲れやすいなど年齢と共に変化しやすい女性のカラダ。普段の生活でも取り入れやすい運動やケアを中心にを行います。月1メンテナンスでしなやかにサビないカラダを作りましょう。	10月9日
1111	イキイキ元気に健康体操	金15:00~16:30	35	20	18,790	—	ダイエット&ストレッチ スタジオCHALCO 和田 忠士	誰にでもできる簡単な有酸素運動、簡単な筋トレ、ストレッチを中心に、食事や呼吸法のお話もいたします。一人ではなかなか続かない健康のための運動を、皆と一緒にやっていきましょう!!	10月11日
1112	社交ダンス(中級)	第3を除く 木10:30~11:50	35	15	14,090	—	兵庫県ソシアルダンス 教師協会理事 本間 崇元	ワンランク上のステップに挑戦しましょう!!そして音楽に合わせて楽しく又優雅に踊れるように練習しましょう。(経験者対象)	10月10日
1113	ベリーダンス(ビギナー)	第1木18:00~19:15	女性20	10	12,090	—		<p style="color: red;">秋季は募集しません (一年コースのため)</p>	
1114	ベリーダンス(ハイビギナー)	第1木19:30~20:45	女性20	10	12,090	—	オリエンタルダンサー (ベリーダンサー) ファティマ		
1115	ベリーダンス(オールレベル)	第2・4木19:30~20:45	女性20	10	12,090	—		ダンスの経験・未経験問わず、エジプシャンスタイルのオリエンタルダンスを背景も交えて深く理解し、全10回で1曲踊れるよう丁寧に指導させていただきます。	10月10日
1116	アロマケアマッサージ(入門)	月1回 木19:00~20:30	女性20	6	7,250	各回500~700程度	IFA英国国際アロマセラピスト連盟認定 アロマセラピスト 齋藤 美由紀	主に座位での対人アロマセラピーマッサージを体系的に学びます。アロマ精油の安全な利用方法、美容知識、マッサージ理論、記録指導など、最低限必要な基礎知識と部位マッサージの基礎手技を学び、最後に自宅に持ち帰れるケアグッズを手作ります。自分も癒し、人も癒せる技術を楽しみ身に付けましょう。	10月10日
1117	アロマケアマッサージ(中・上級)	月1回 木19:00~20:30	女性20	6	7,250	各回500程度	IFA英国国際アロマセラピスト連盟認定 アロマセラピスト 齋藤 美由紀	入門を受講された方のステップアップ講座です。各マッサージ箇所のレベルアップと、新たな手法による効果的なケアやホットストーンセラピーが習得できます。本格的な対人実技を意識し、効果的なアプローチを身に付けましょう。	10月31日
1118	神戸・六甲山の自然探訪	第2・4木10:00~12:00	20	10	12,590 (プリント代金)	実費 (野外観察会の交通費)	森林インストラクター 清水 孝之	身近な自然を知れば、野山でのハイキングが楽しくなります。野外へ出る機会を増やして健康年齢を伸ばしましょう。(10回のうち5回が野外観察会になります。6~8キロ歩きます。時間は10時から14時です。)	10月10日
1119	須磨琴	金13:30~16:00	15	20	18,790	テキスト代他 約3,900	一絃須磨琴 保存会師範	清雅な調べをもつ神戸の伝承芸能一絃須磨琴の演奏技法の手ほどきと基礎技術の習得。(琴はセンターで用意します。)	10月11日

特別講座

★秋季限定開講講座★ (申込・問合せ方法は、定例講座と同じです。)

講座番号	講座名	とき(毎週)	対象定員	回数	受講料	材料費等	講師	内容	第1回受講日
1120	人生の道しるべ・四柱推命入門	第2・4火13:00~14:30	15	10	12,090	テキスト代 3,000 命式表 500 「令和元年版」 10,800	仁占塾代表 認定NPO法人 神戸国際占術協会 副理事長 玉木 仁邦	的中率の高さから占いの帝王とも呼ばれている四柱推命を学び、自分を知り、運気の流れを知り、より良い人生の道しるべとしましょう!	10月8日
1121	手相入門	第2・4火15:00~16:30	15	10	12,090	テキスト代 3,000		手相であなた自身を再発見!手相を通じてコミュニケーション力を深めましょう!全く初めてでも手相が観られるようになります。	10月8日
1122	星占い入門(西洋占星術)	第2・4月18:30~20:00	12	8	10,170	—	美レディース アカア主宰 永井りゆうこ	太陽や月や星の動きから金運、仕事運、健康運、人生のチャンスとターニングポイント等、楽しく学びましょう。	10月28日
1123	豊かなセカンドライフを過ごすための金融講座	第3水10:00~11:30	20	5	4,690	—	野村證券(株) 北川 晴紀	長寿時代を生き抜く「お金」の講座として、これからの生活とお金に関する知識を深めることを目的としています。これまでのご投資経験の有無は問いません。お気軽にご参加ください。	10月16日

下記の講座は、お申込方法が異なります。お間違いのない様にご注意ください。

★TOEIC®短期集中講座★

☎841-1711

講座名	とき(毎週)	対象定員	回数	受講料	内容	講師	申込方法(その他)
TOEIC®朝一聴ヘッドロック(700点以上を目指す方を対象に、朝9時からの講座)	10月5日(土)~2月8日(土) 毎週土 9:00~11:00	20	16	21,420 (テキスト代別途)	文ではわかる英語、リスニングだとなぜかはっきり聴こえない。そのリスニングを中心にTOEIC実践問題だけでなく、ビジネスのモールドークが出来る話題を読み、意見が伝えられる、4技能使える英語を目指します。	英会話講師 福井 英子	9月5日(木)から電話または六甲道勤労市民センター窓口で【先着順】FAX不可
TOEIC®ウルトラビギナー(500~600点を目指す方を対象)	10月5日(土)~2月8日(土) 毎週土 11:10~12:40	20	16	21,420 (テキスト代別途)	TOEIC基礎固め。いきなり慣れないビジネス文からというのではなく、面白い話題を読む事からはじめ、英文に対する免疫力UP。もちろんTOEICの実践問題を解きながら、基礎力とスコアアップを目指す一石二鳥のクラスです。		

定例講座募集のご案内

- 受講回数は原則として半年間(6か月)で行われる回数となっています。
- 受講料・材料費等は、全受講回数分です。受講料には消費税を含んでいます。
- 受講に必要な用具類は、センター備え付けのものを除き、各自で準備していただきます。

- 気象警報発令、講師の都合等のため、やむを得ず休講することがあります。その場合は、後日、予備日に講座を実施します。
 - 受講の参考に見学していただける講座もあります。事前センターにお問合せください。
- ※ 見学は各講座1回のみ。見学いただけない講座もあります。

STEP1 申込方法

①センター・会館窓口での申込

窓口備え付けの申込ハガキに必要事項をご記入の上、お申込み下さい。



※どこのセンター・勤労会館の講座であっても最寄りのセンター・勤労会館の窓口で申込できます。

受付時間：平日・土曜 午前9時～午後9時
日曜・祝日 午前9時～午後5時
休館日：勤労市民センターは第3木曜日
勤労会館は第3月曜日

②郵送による申込み ※9月5日(木)必着

窓口配布の申込ハガキ又は郵便ハガキに必要事項を1枚1人1講座ごとにご記入のうえ、郵送してください。

※裏表紙添付ハガキをご利用下さい。



郵便ハガキをご利用の場合は
下記の宛先をハガキ表面に
貼ってご投函下さい

〒651-0096
神戸市中央区雲井通5丁目3番1号
(サンバル10階)
(公財)神戸いきいき勤労財団
生涯現役支援課

郵便ハガキ記載内容

- (1)センター名
- (2)講座番号
- (3)講座名
- (4)①〒住所
②名前(フリガナ)
年齢、性別
③自宅TEL
④携帯TEL

③インターネットによる申込み 24時間受付

※ただし9月5日(木)のみ23:59まで



神戸いきいき勤労財団ホームページ
(<https://www.kobe-kinrou.jp/>)の
トップページ画面からバナーを選択後、
画面に従って入力してください。



神戸勤労 検索

※各勤労市民センター・勤労会館での講座は、神戸市勤労者福祉共済(ハッピーバック)の講座助成の対象となります。

STEP2 受講者の決定

- 申込多数の場合は、抽選いたします。ただし、定員を超えて受講を認める場合があります。
 - 応募者の少ない講座については、開講を中止する場合があります。
- 抽選結果は9月11日(水)頃に通知いたします。**
※通知がお手元に届かない場合は、生涯現役支援課(☎251-5561)まで連絡してください。

STEP3 受講料の納入及び当選後について

- 当選者には、日程表と受講料の払込票を送付いたしますので、9月18日(水)までにコンビニエンスストアにて払込みをお願いいたします。(郵便局での払込みはできません)
- 受講されない場合ややむを得ず入金が遅れる場合には、必ず財団までご連絡下さい。
- 期限内に連絡もなく納入されない場合は、辞退されたものとして取扱い、補欠の方に受講していただきますのでご注意ください。
- いったん納入された受講料は、原則として返還できませんのであらかじめご了承ください。
- 受講料納入後は、同封の「日程表」に記載の「持参する物」をご用意いただき、開講日にご参加ください。(後日、別途送付物はありません)
- 定員に達しない講座では、締切後も10月末まで引続き受付いたしますので、センターへお問合せください。

申込にあたっての注意事項

- 受講は、申込者本人に限ります。他人名義での申込みはお断りいたします。
- 同一講座への重複申込は無効となります。
- 電話 FAXによる申込みは、受け付けておりません。
- スポーツ系講座を受講される方は、事前に医師に相談するなどご自分の身体の状態に充分注意してお申込みください。
- 他の受講生に迷惑をおよぼすような行為等があった場合は、受講をお断りすることがあります。
- 都合により講師が代わることや、講座を休止することがあります。

●プライバシーポリシーと個人情報の利用目的
当財団は個人情報保護方針(プライバシーポリシー)を策定し、個人情報保護法及び関連法令を遵守いたします。お知らせいただいた個人情報は適正かつ厳重に管理し、当財団又は講師からの連絡・抽選結果・受講料納付書の送付など講座の運営に必要な範囲で利用いたします。

申込・問合せ先

- 神戸市立六甲道勤労市民センター(第3木曜休)

☎841-1711

☎657-0038 神戸市灘区深田町4丁目1番39号(メイン六甲4・5F)

- ◆交通機関・JR/六甲道駅隣接

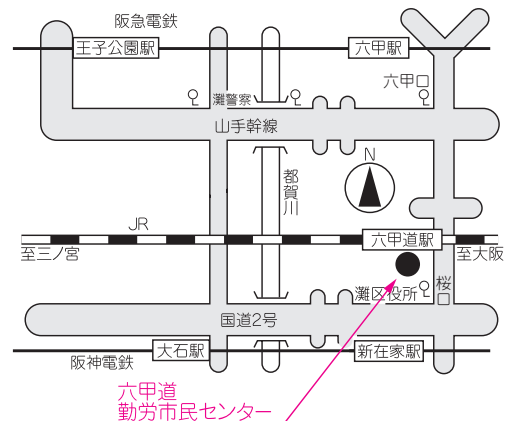
- ・阪急/六甲駅から南へ徒歩8分
- ・阪神/新在家駅から北へ徒歩7分
- ・市バス/灘区南北の各系統「JR六甲道」下車

- (公財)神戸いきいき勤労財団 生涯現役支援課 ☎251-5561

受付時間(平日)午前8時45分～午後5時30分(土・日・祝休)

2019年秋季定例講座は、最寄りの勤労市民センターでも取扱っております。

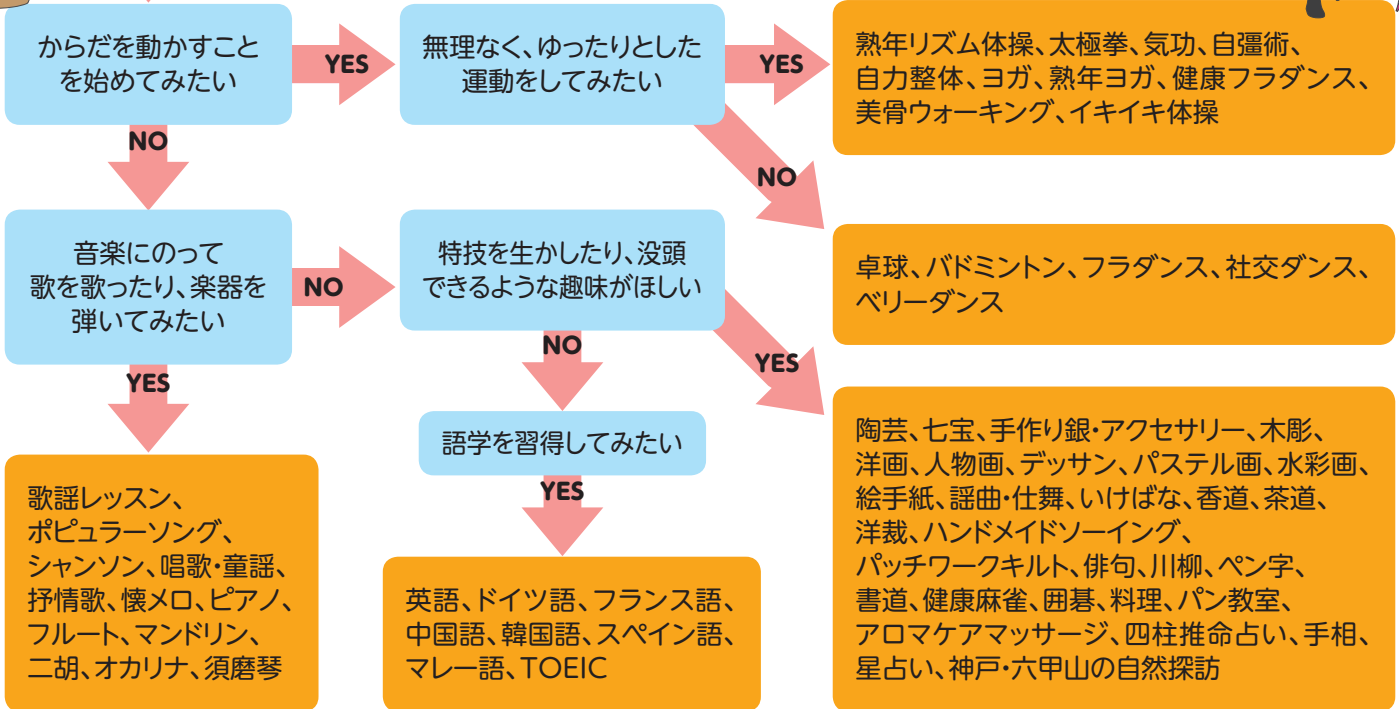
- 神戸市勤労会館 ☎232-1881 ●新長田勤労市民センター ☎643-2431
- 兵庫勤労市民センター ☎576-0981 ●新長田勤労市民センター
- 垂水勤労市民センター ☎708-8901 別館 ビフレホール ☎621-1120





あなたは、新しく何かにチャレンジしてみたいですか？

START



※詳細は、パンフレット内面をご覧ください

JR六甲道駅直結!! さあ、六甲道で新たな生きがいを見つけましょう!

郵便はがき

郵送の場合、規定金額分の切手を貼ってください。

6 5 1 0 0 9 6

神戸市中央区雲井通5丁目3番1号
(サンパル10階)

(公財)神戸いきいき勤労財団
いきいき勤労部 生涯現役支援課 行

皆様のご要望をお書きください!
受講してみたい! あったらいいな! と思う講座等ありましたらお書きください。参考にさせていただきます。

8月5日~9月5日
受講生募集中!!

講座受講申込書

下記太枠内に必要事項をボールペンでご記入ください。

六甲道勤労市民センター			
講座番号	講座名		
住所	〒□□□□□□		
フリガナ	年齢	性別	
名前	歳	男・女	
電話	自宅	()	-
	本携人帯	()	-

※アンケートにご協力ください。(○で囲んでください。)

① 勤労会館・勤労市民センターの講座を受けるのは…
1. 初めて 2. 現在受講中 3. 以前に受講したことがある

② 上記で1.とお答えの方に伺います。お申込みのきっかけを教えてください。

1.チラシを見て	受付印	受付	受付番号	入力
2.新聞折込チラシを見て				
3.ポスターを見て				
4.ハッピーバックからの情報				
5.財団HPを見て				
6.フェイスブック他				

キリトリ線に沿って切り取った後、山折り線できり取り、テープやノリで貼り合わせて投函下さい

山折り